

# La SECTION TECHNOLOGIQUE du Lycée PAPE Clément



FILIERE  
**STI2D**

**Sciences et Technologies de l'Industrie**  
**et**  
**du Développement Durable**

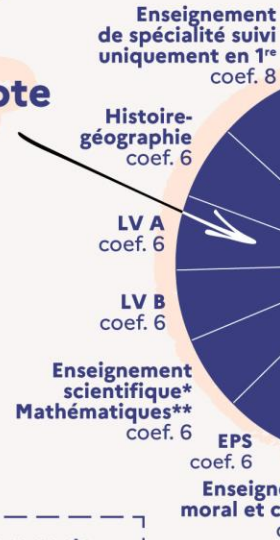
# Même répartition Bac STI2D / Bac Général

## BACCALAURÉAT GÉNÉRAL ET TECHNOLOGIQUE

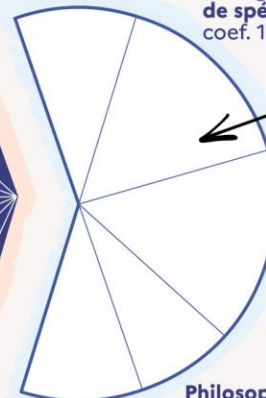
### Répartition de la note finale



**Contrôle continu**  
**40 %**  
**de la note finale**



Français (épreuves anticipées en fin de 1<sup>re</sup>)  
Oral coef. 5  
Écrit coef. 5



**Contrôle terminal**  
**60 %**  
**de la note finale**

Enseignements optionnels  
coef. 2 à 4 suppl.\*\*\*

\*En voie générale  
\*\*En voie technologique  
\*\*\* 2 si suivi uniquement une année, 4 si suivi en 1<sup>re</sup> et terminale

MENJS - Octobre 2021



# Comme pour le Bac général : Tronc Commun + Spés

PREMIERE:

Tronc Commun

+

**3** SPECIALITES:

- IT: Innovation Technologique (3h)
- I2D: Ingénierie et Développement Durable (9h)
- Physique – Chimie et Mathématiques (6h)

**EPREUVES  
ECRITES**

TERMINALE:

Tronc Commun

+

**2** SPECIALITES:

2I2D : Ingénierie, Innovation et Développement Durable (12h spé SIN ou AC)

- Physique – Chimie et Mathématiques (6h)



**IL FAUT AIMER LES SCIENCES et L'INGENIERIE > = 18H/SEMAINE !**

**+ LE GRAND ORAL + Philosophie !!**

# LE TRONC COMMUN

Enseignements communs	1 <sup>ère</sup> STI2D	Term STI2D	1 <sup>ère</sup> Générale	Term Générale
Français	3h		4h	
Philosophie		2h		4h
Histoire-géographie	1h30	1h30	3h	3h
Enseignement Moral et Civique	18h/an	18h/an	0h30	0h30
LVA anglais	1h30	1h30	2h30	2h
LVB espagnol (CNED à LDV pour l'allemand ou l'italien)	1h30	1h30	2h	2h
Enseignement Technologique en Langues Vivantes (anglais)	1h	1h		
Mathématiques	3h	3h	2h	2h
EPS	2h	2h	2h	2h
	= 13h30	= 12h30	= 16h	= 15h30
Accompagnement personnalisé				
Accompagnement au choix de l'orientation				
Heures de vie de classe				

C'est en terminale qu'on choisit la spé 2I2D

**SIN:** **S**YSTÈME D'**I**NFORMATION ET **N**UMERIQUE

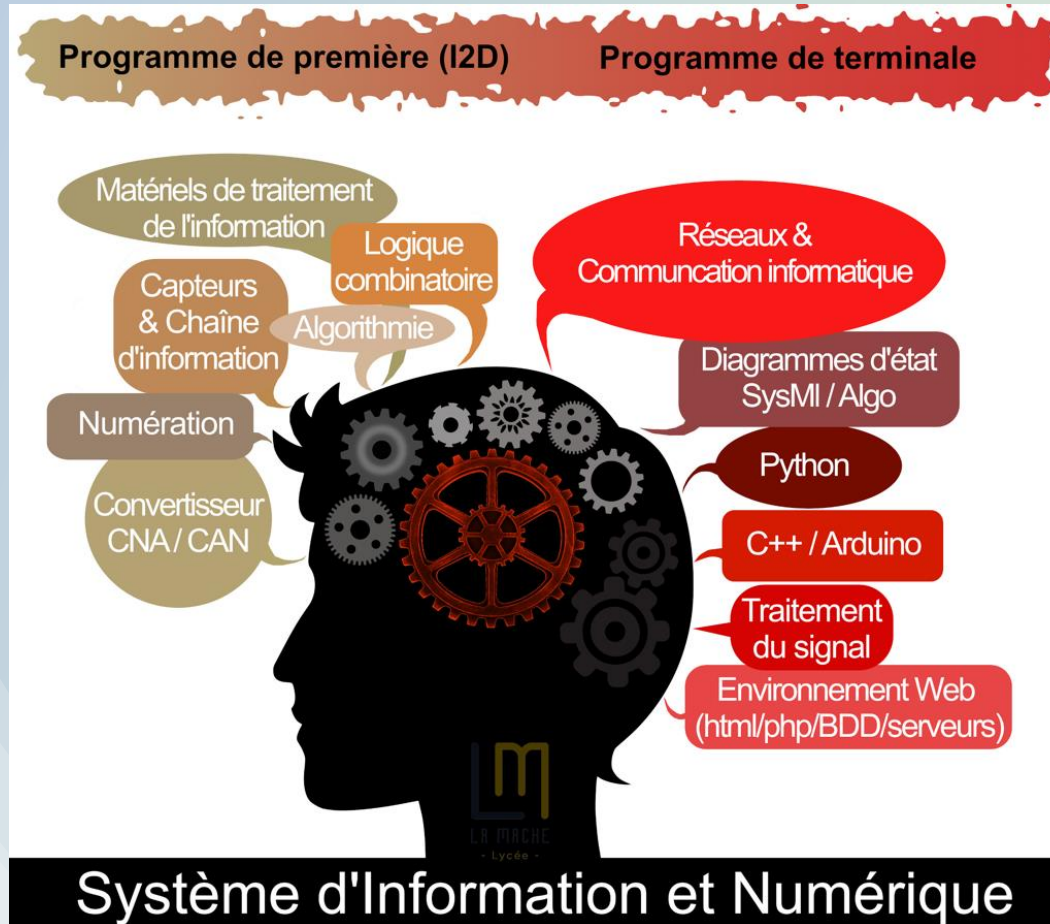
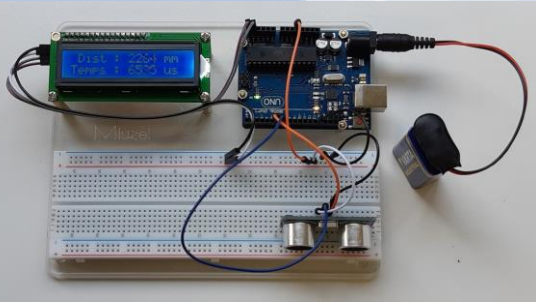
Répondre à un besoin en concevant un **S**ystème de traitement de l'**I**nformation en utilisant le **N**umérique.

**AC:** **A**RCHITECTURE ET **C**ONSTRUCTION

Concevoir une **A**rchitecture et en prévoir sa **C**onstruction dans le respect de l'environnement.

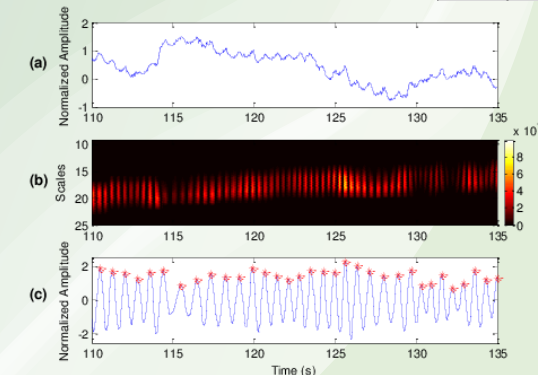
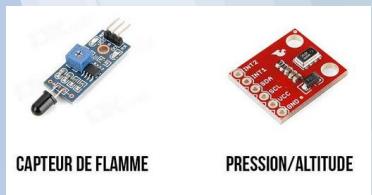
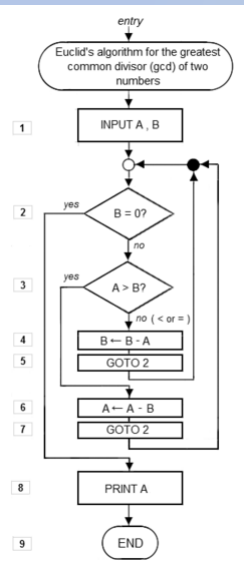
# SIN: SYSTÈME D'INFORMATION ET NUMERIQUE

Répondre à un besoin en concevant un **S**ystème de traitement de l'**I**nformation en utilisant le **N**umérique.



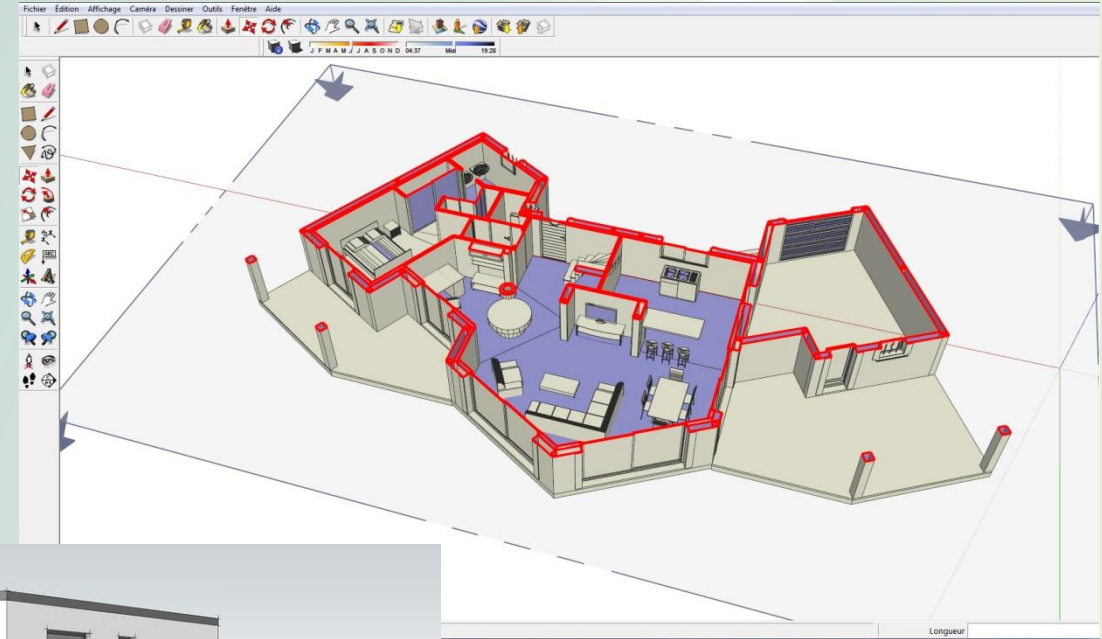
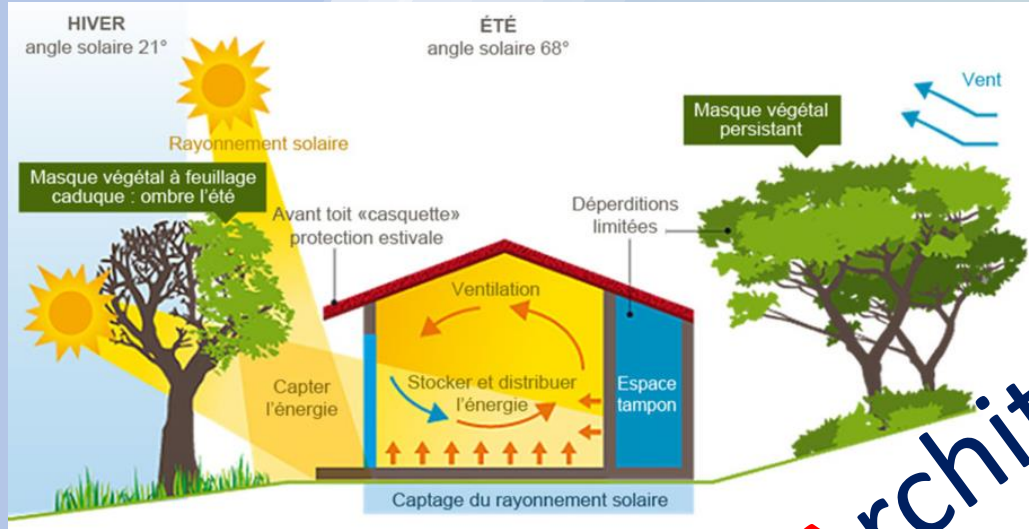
```

ÉDITEUR : DOUZE
LIGNE DE SCRIPT 0004
from random import *
def lancer():
    d=randint(1,6)
    return d
def somme():
    s=0
    n=0
    while s!=12:
        s=lancer()+lancer()
        n=n+1
    return n,s
Fns... a A #Outils Exéc Script
    
```



# AC: ARCHITECTURE ET CONSTRUCTION

Concevoir une Architecture et en prévoir sa Construction dans le respect de l'environnement

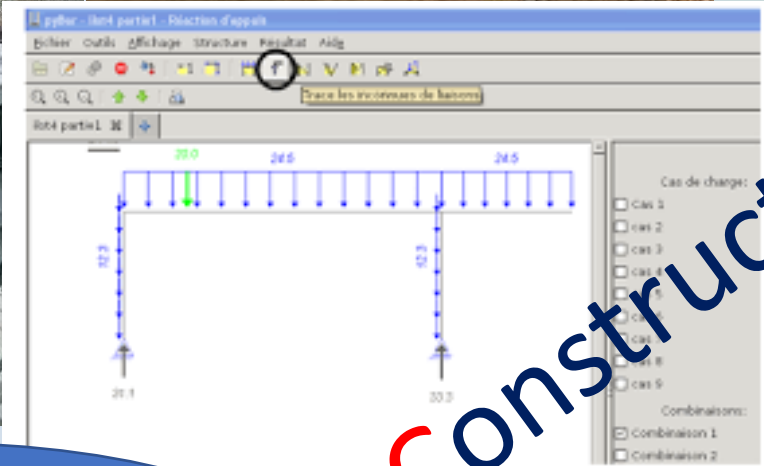


Architecture

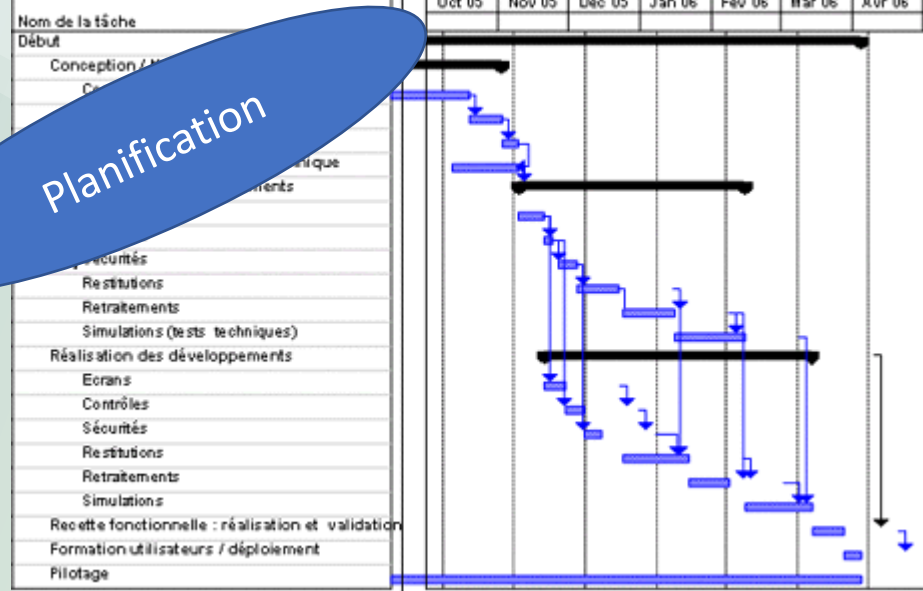
Conception Bio  
Climatique



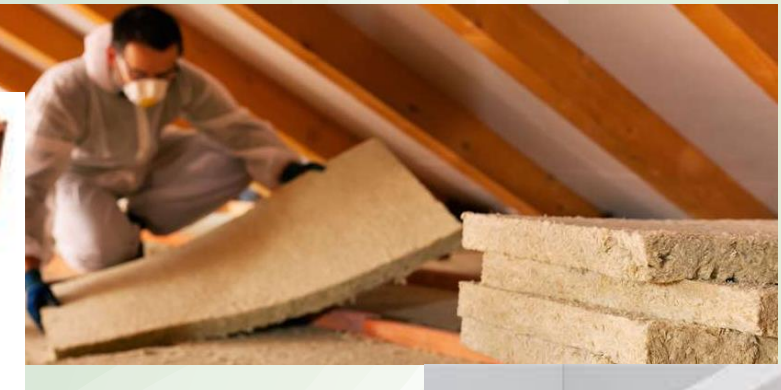
Conception  
Architecturale



# Construction



Choix et comportement d'une structure



Matériaux

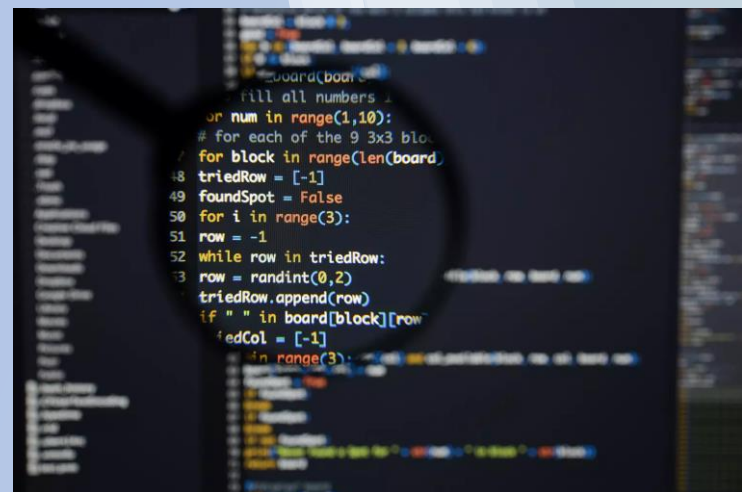




## BAC STI2D

Un passeport vers les métiers de  
la **C**onception, d'**É**tudes, de **R**éalisation, de  
**C**onstruction, de **C**ontrôle et de **M**aintenance

Toutes les étapes  
d'un projet  
industriel



# LES POURSUITES D'ETUDES

- ✿ **IUT** Institut Universitaire de Technologie (**Bac +3**) pour obtenir un **BUT: places réservées** pour les STI2D (entre 50 et 60%)
- ✿ **BTS** Brevet de Technicien Supérieur (**Bac +2**)
- ✿ **Classe préparatoire aux grandes écoles d'ingénieurs**  
= La prépa TSI (Technologies et Sciences Industrielles)
- ✿ **Bachelor de Technologie Arts et Métiers**

**La spécialité de Terminale ne ferme aucune porte pour la poursuite d'études**



“Si je vais en STI2D, je vais pouvoir moins travailler.”

➤ C’est **FAUX!** Si tu penses venir en STI2D pour ne rien faire : **PASSE TON CHEMIN!**

Il te faudra un **bon DOSSIER** en terme de notes mais surtout d’appréciations pour PARCOURSUP et le Post-bac!





“Je ne suis pas littéraire et je suis assez scientifique mais je risque quand même de ramer en spé maths et physique... J’ai tout intérêt à aller en STI2D”

➤ **VRAI**: Si tu veux tirer ton épingle du jeu, **mieux vaut un très bon BAC STI2D qu’un Bac Scientifique médiocre ou mauvais**, cela ne fait **AUCUN DOUTE**. **PARCOURSUP** opère un classement des élèves, **SOIS STRATEGIQUE!**





“Je ne supporte pas de travailler en équipe, la STI2D n’est pas pour moi.”

➤ **PAS FAUX** ... Le travail en équipe, sur des projets, est à la base des enseignements technologiques, et occupe une bonne partie de la semaine!



Viens nous  
rencontrer!



**Journée Portes Ouvertes**

**31 JANVIER 2026**

**9h-12h**